

# multimoney

## MANUAL DE FIRMA ELECTRÓNICA

[www.multimoney.com/gt](http://www.multimoney.com/gt)

# multimoney

¡HOLA!

Muchas gracias por confiar en **multimoney** para realizar ese proyecto que te llevará más cerca de tus objetivos.

Para completar tu solicitud de crédito o ampliación debes realizar la firma de tus documentos a través de nuestro portal de firma electrónica.

En este manual te daremos indicaciones puntuales sobre el proceso el cual es fácil y muy rápido de completar. Si necesitas asistencia adicional, puedes llamar en cualquier momento a nuestro número de atención directa 2300 - 1234.



multimoney





# Inicio

Para iniciar recibirás un correo electrónico o un mensaje de texto a tu celular, en donde encontrarás un enlace hacia el portal de firma.

**Debes hacer clic sobre el enlace para iniciar.**

**RECUERDA:** Todo el proceso de firma de tus documentos puedes llevarlo a cabo usando tu teléfono celular o tu computadora, solo recuerda que debes tener acceso a internet.

# multimoney



# Pin de Autenticación

# multimoney

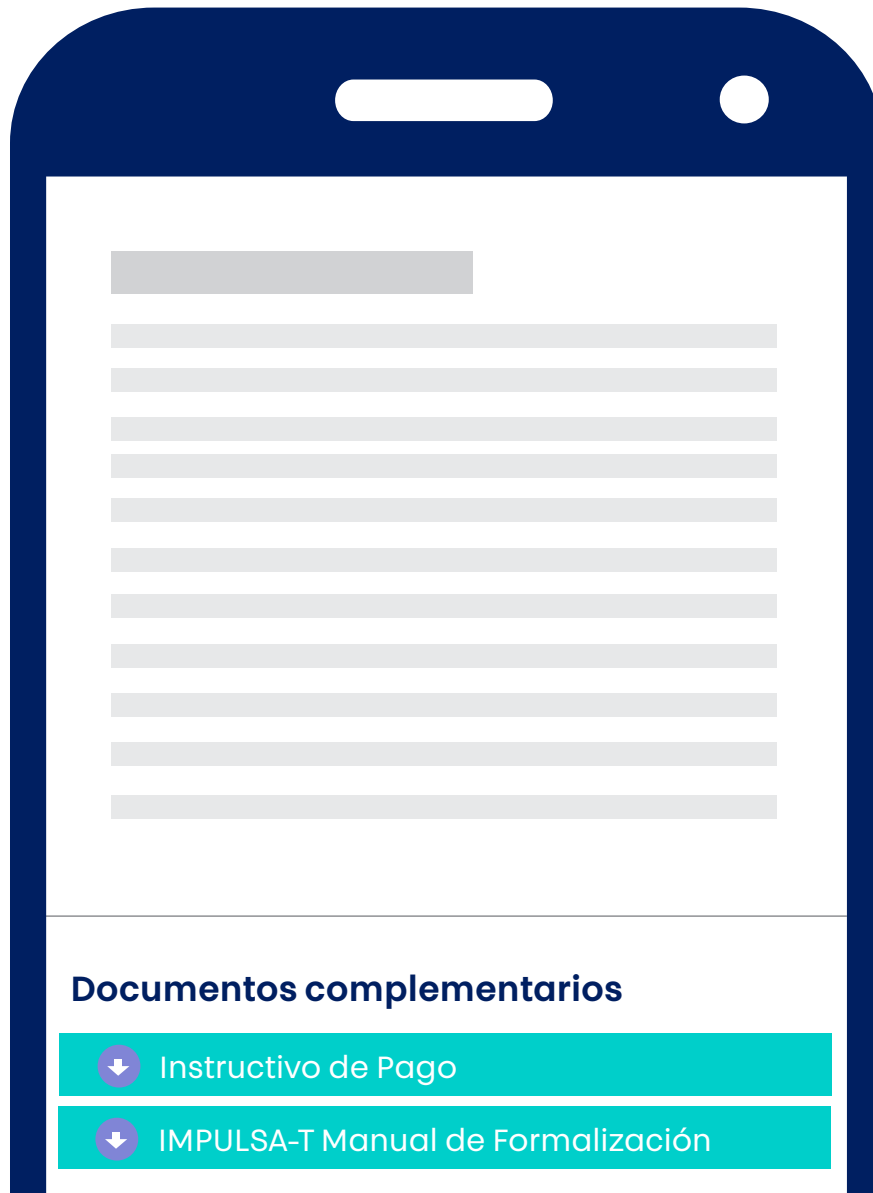
Al ingresar al portal, deberás comprobar tu identidad a través de un PIN que también recibirás como mensaje de texto.





## Documentos

# multimoney



Dentro del portal encontrarás tus documentos para que los puedas leer y revisar que todos los datos estén correctos.

Allí también encontrarás material de apoyo relacionado con tu crédito, como puntos de pago y promociones.





# multimoney



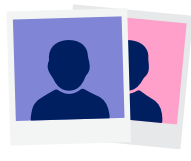
Al concluir la revisión de tus documentos, debes hacer clic en el botón que dice **"Firma"** y dibujar tu firma con tu dedo a través de la pantalla de tu celular o utilizando el mouse de tu computadora.

**Tu firma debe coincidir con la de tu DPI.**

En seguida verás un mensaje recordándote la validez legal de este proceso.

Al concluir con la firma te solicitaremos que cargues algunos documentos de respaldo.

Los documentos que te solicitaremos pueden ser:



Una fotografía tuya de rostro (sin anteojos, gorra o sombrero).



Fotografías de ambos lados de tu DPI.



Fotografías de tus tres últimos estados de cuenta bancarios.



Fotografía de tu carta de ingresos firmada y sellada.



Si eres dueño de tu propio negocio, también te pediremos que incluyas copia del RTU o de la PATENTE DE COMERCIO.

**Si no tienes alguno de estos documentos a la mano, puedes salir del portal de firma y regresar después con el enlace enviado al mismo lugar donde te quedaste para cargarlos.**





## Confirmación

# multimoney

Al finalizar todo el proceso, recibirás una copia de tus documentos firmados a través de un mensaje de texto y por correo electrónico, para que puedas descargarlos y guardarlos.





PARA MÁS  
**INFORMACIÓN**  
CONSULTA NUESTRAS VÍAS DE CONTACTO:



2300 - 1234



[infogt@multimoney.com](mailto:infogt@multimoney.com)



[www.multimoney.com/gt](http://www.multimoney.com/gt)



[/multimoneyGT](https://www.facebook.com/multimoneyGT)